

Sylvain GIRAUDIER
Architecte D.P.L.G.

3 Place Félix Nigay
42110 FEURS

Tel : 04 77 26 48 17
contact@giraudier-architectes.fr

Maître d'Ouvrage : S.A.S. LOIRE

Réhabilitation d'une maison Création d'un habitat inclusif

Conformément à la loi du 11 Mars 1957
définissant la propriété artistique, les
présents plans et dessins restent la
propriété du bureau d'architecture et
ne sauraient être reproduits ou utilisés
sans autorisation express.

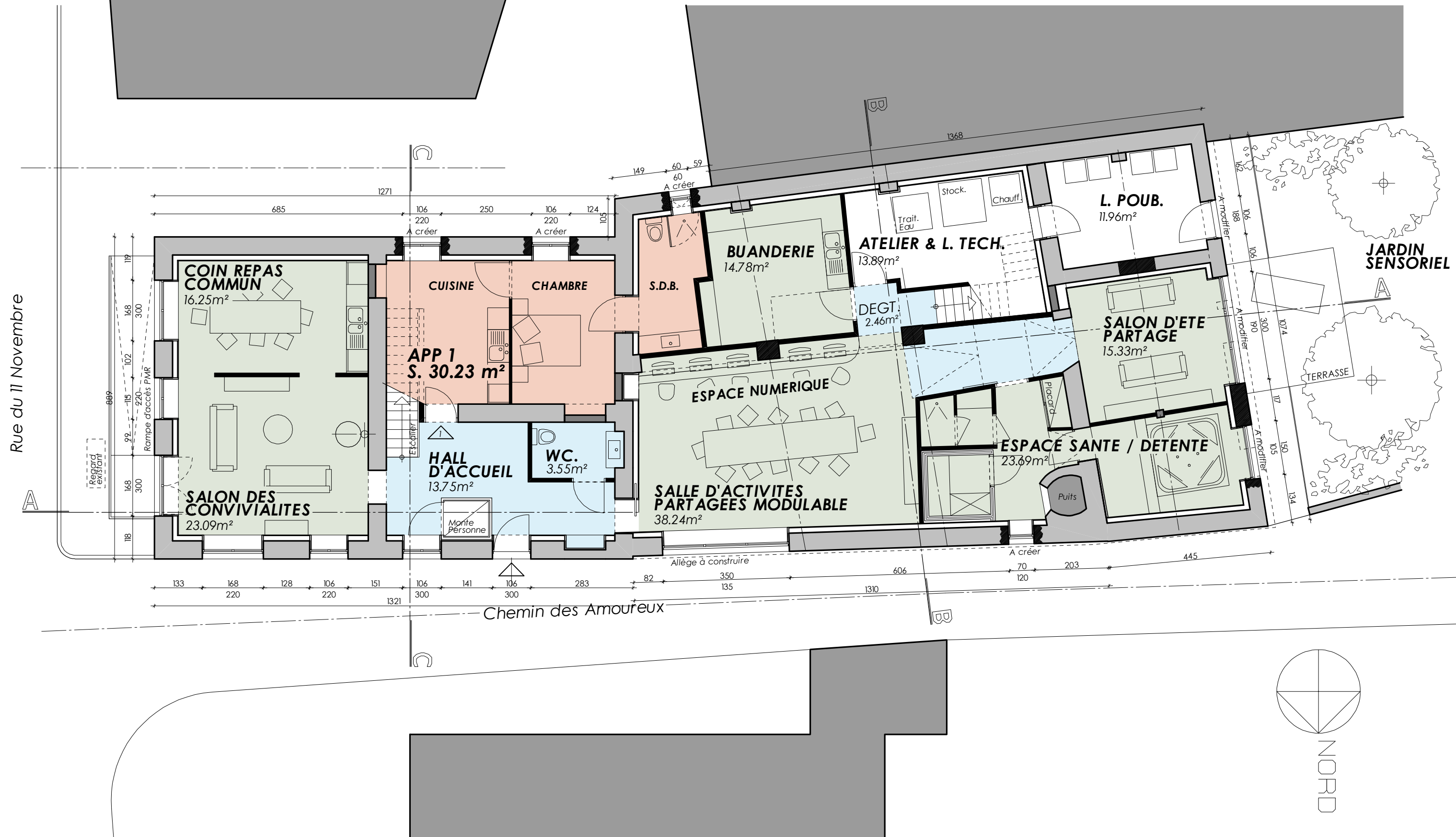
173, rue du 11 Novembre - 42 540 SAINT JUST LA PENDUE (Loire)

AVANT PROJET DEFINITIF
Avant ajustements d'ambiance des futurs habitants

Plans réalisés le 21/02/2023

Mission : Permis de Construire

Dossier suivi par : P.B.



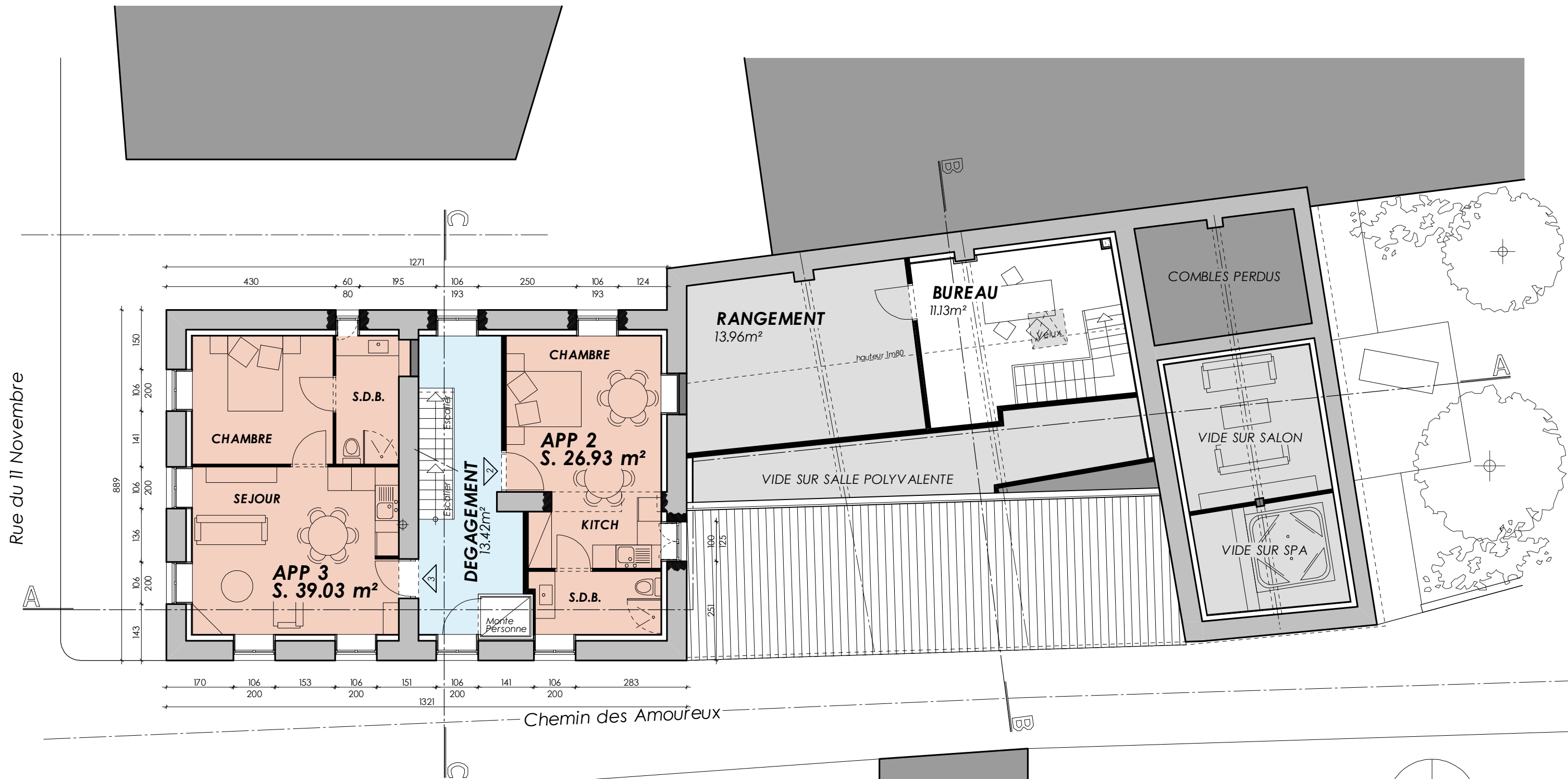
Projet - PLAN DE NIVEAU 0 - Echelle 1/100

Maître d'Ouvrage : S.A.S. LOIRE
 CREATION D'UN HABITAT INCLUSIF A SAINT JUST LA PENDUE

Sylvain GIRAUDIER
 Architecte D.P.L.G.

3 Place Félix Nigay
 42100 FEURS

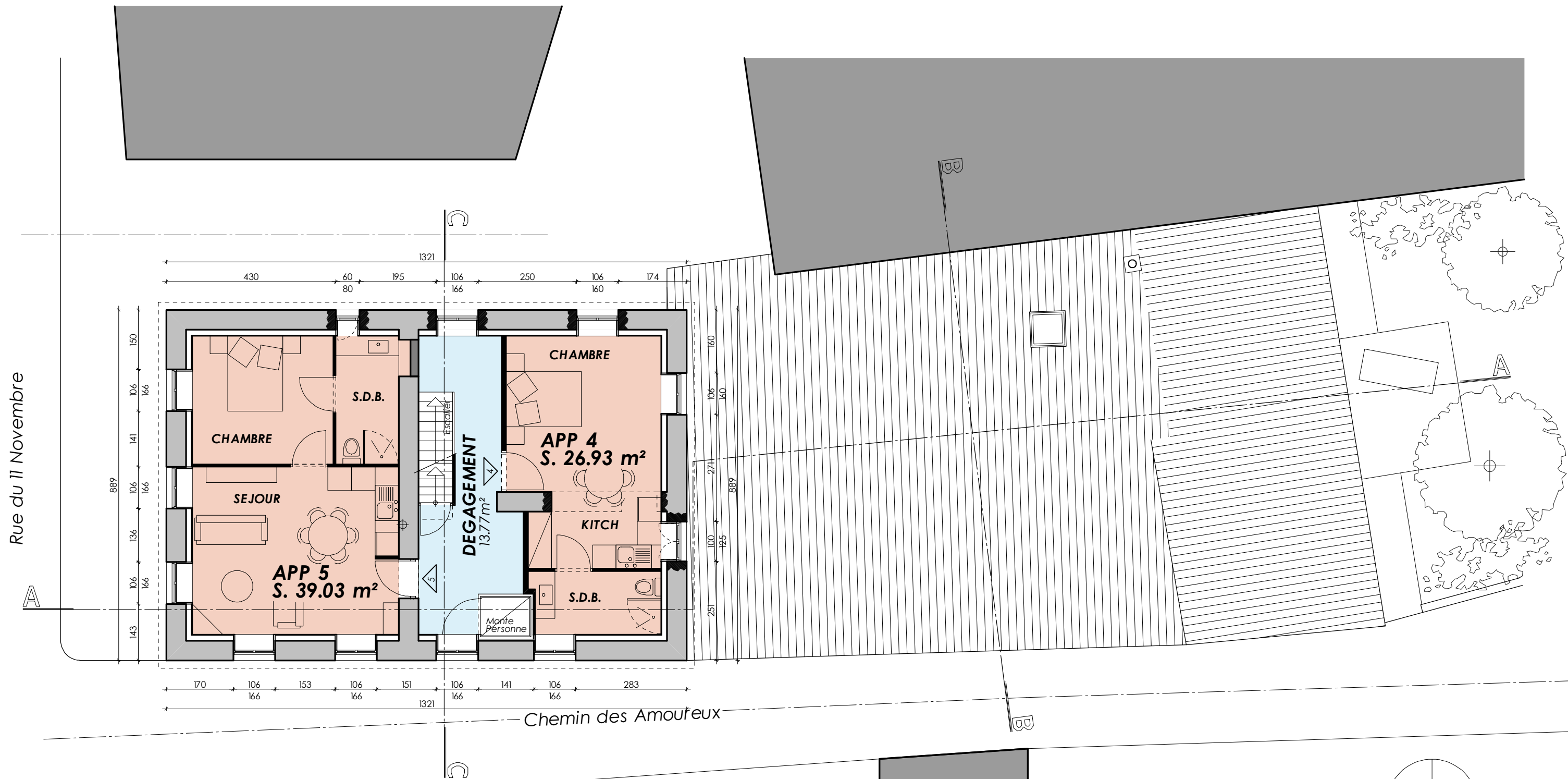
Tel : 04 77 26 48 17
 contact@giraudier-architectes.fr



Projet - PLAN DE NIVEAU 1 - Echelle 1/100

Maître d'Ouvrage : S.A.S. LOIRE
 CREATION D'UN HABITAT INCLUSIF A SAINT JUST LA PENDUE

Sylvain GIRAUDIER
 Architecte D.P.L.G.
 3 Place Félix Nigay
 42100 FEURS
 Tel : 04 77 26 48 17
 contact@giraudier-architectes.fr



Projet - PLAN DE NIVEAU 2 - Echelle 1/100

Maître d'Ouvrage : S.A.S. LOIRE
 CREATION D'UN HABITAT INCLUSIF A SAINT JUST LA PENDUE

Sylvain GIRAUDIER
 Architecte D.P.L.G.
 3 Place Félix Nigay
 42100 FEURS
 Tel : 04 77 26 48 17
 contact@giraudier-architectes.fr